

Routine Outcome Measurement in de psychiatrie: een voorbeeldcasus met vele leermomenten

Philippe Delespaul

Rotterdam, NVTAG, 26 November 2015



disclaimer

- Ik ben een 'getraumatiseerde' ROMmer....
- Ik ben betrokken bij ROM systemen sinds 1998
- 'early adopter'
- maar ook 'koele minnaar'

Routine outcome measurement in the Netherlands – A focus on benchmarking

PHILIPPE A.E.G. DELESPAUL

Maastricht University, Maastricht and Mondriaan Mental Health Trust, Heerlen, The Netherlands

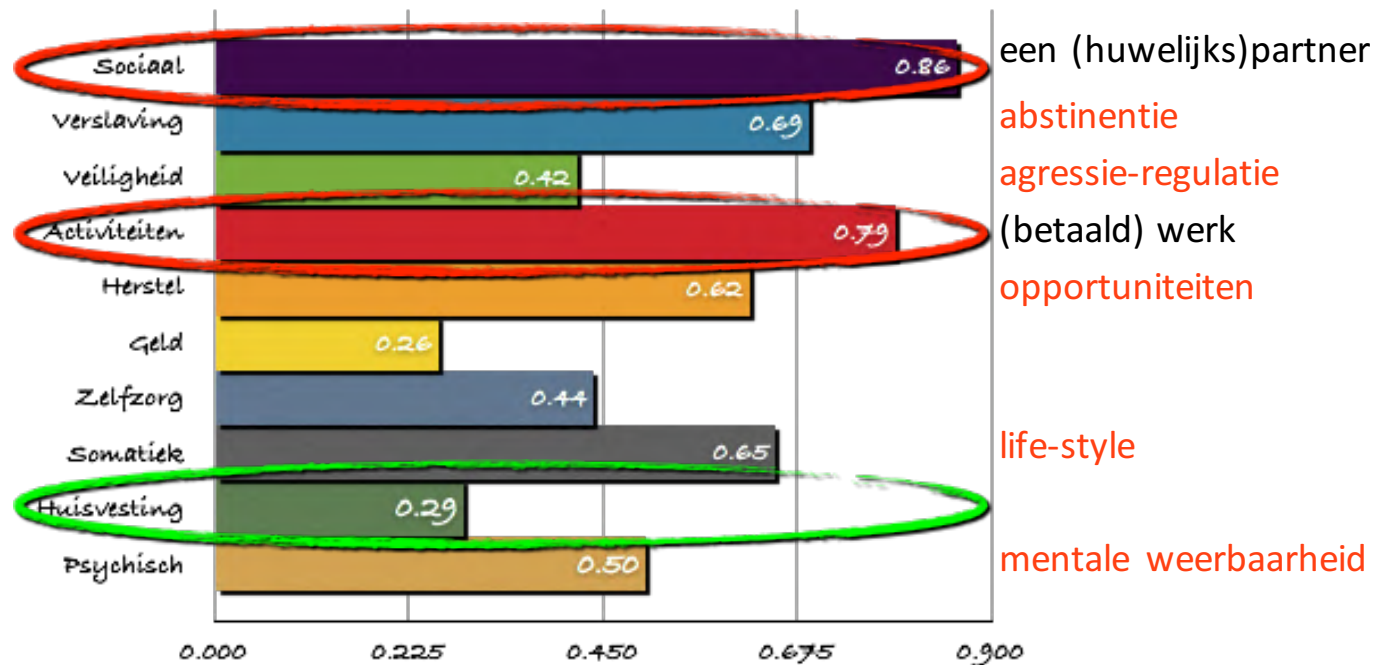
Abstract

Routine outcome measurement (ROM) is a ‘hot’ topic in the Netherlands. Over recent years the Netherlands have developed a centralized monitoring system for all reimbursed mental health interventions, in an attempt to improve the quality of care. The Foundation for Benchmarking Mental Health (SBG) is an independent knowledge centre for mental health providers and insurance companies. It was founded to organize and manage the countrywide ROM initiative. A Dutch countrywide ROM initiative is appealing, and the procedures in the Netherlands are described. However, the national ROM system was oversold. Arguments are discussed. It would have been a far better strategy if insurance companies and authorities had not focused on a national system but stimulated local data collection and requested a managerial plan–do–check–act (PDCA) cycle to stimulate service improvements from year to year. Within the same service, chances are higher that the same kind of clientele is served from year to year and therefore it will be easier to interpret the data. The ROM should regain its clinical focus. Mobile ROM systems using smartphones that collect sampled experiences could be an interesting future solution.

Pioniers

- klinisch: optimalisering van geleverde zorg
 - individuele zorg monitoren en bijsturen (individual evidence based)
- management: sturing van de ontwikkeling van het zorgprogramma
 - planning en controle cyclus van het team / de organisatie
- accountability: informatie aanleveren voor externe verantwoording
- wetenschappelijk onderzoek
 - epidemiologie
 - real life outcome onderzoek

Goede zorg beantwoordt noden (hoe vaak vindt de zorg geen oplossing voor noden?) onvervulde zorgbehoeften



een (huwelijks)partner
 abstinentie
 agressie-regulatie
 (betaald) werk
 opportuniteiten
 life-style
 mentale weerbaarheid

Delespaul e.a, 2008

Ontwikkeling van het kwaliteitsbeleid

(transparantie)...

Faze 1: EPD documenteert indicatie, informed consent, en uitvoering;

Faze 2: focus op EBP, interventies met bekende en gedocumenteerde ('algemene') effectiviteit zoals gepubliceerd in richtlijnen,...

Faze 3: selectie op basis van 'marktwerking'

Faze 4: uitvoering controleren op basis van deskundigheid (BIG), interprofessionele toetsingen en accreditering

Faze 5: kwaliteit monitoren op basis van gerealiseerde (locale) outcome

belofte/ambitie: financiering op basis van outcome...



De GGZ is een voorloper in de routinematige verzameling van outcome data...

Ten onder aan succes...

ROM (Benchmark vs klinisch)

minister

zorgverzekeraars

GGZ Nederland

het veld: beroepsverenigingen, cliënten,...



Stichting Benchmark GGZ (landelijk centrum)

(lokale systemen worden landelijk)



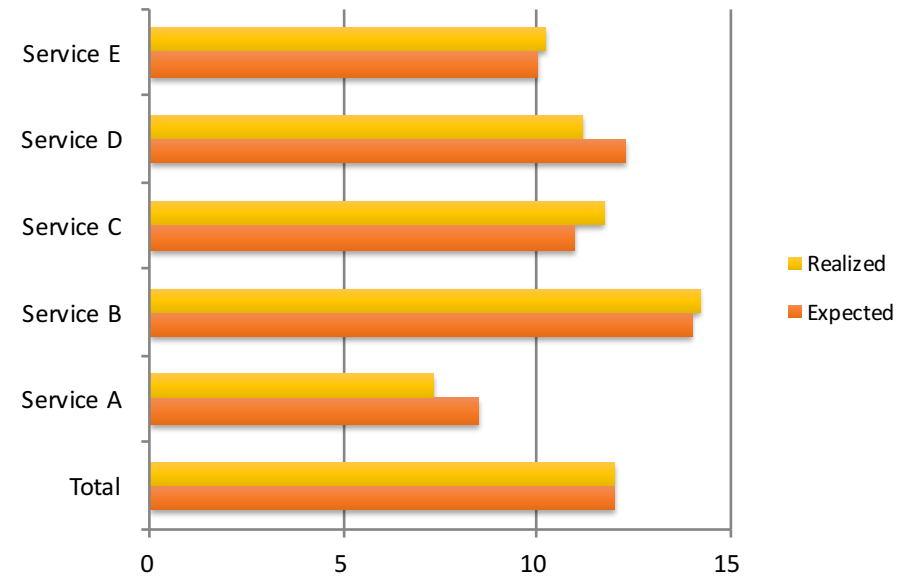
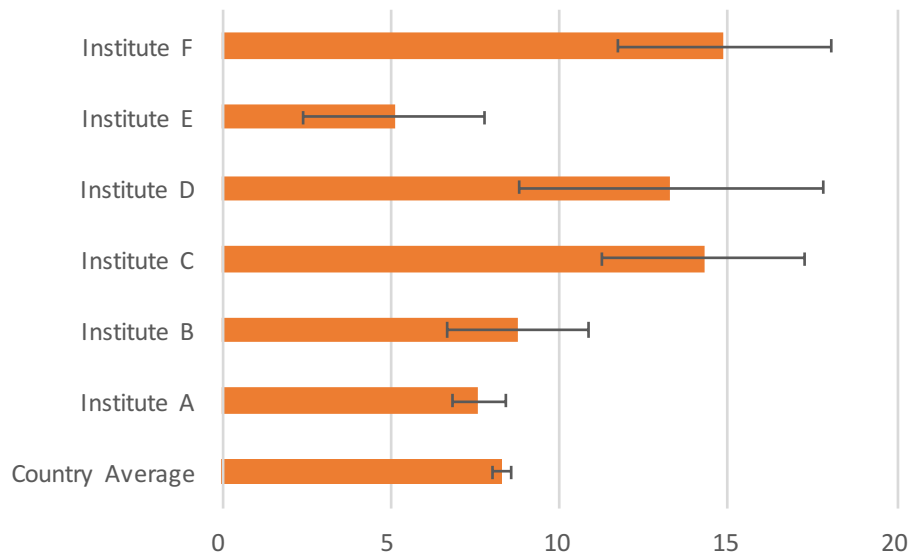
Table 1. List of advised ROM instruments for the specific domains in the Netherlands.

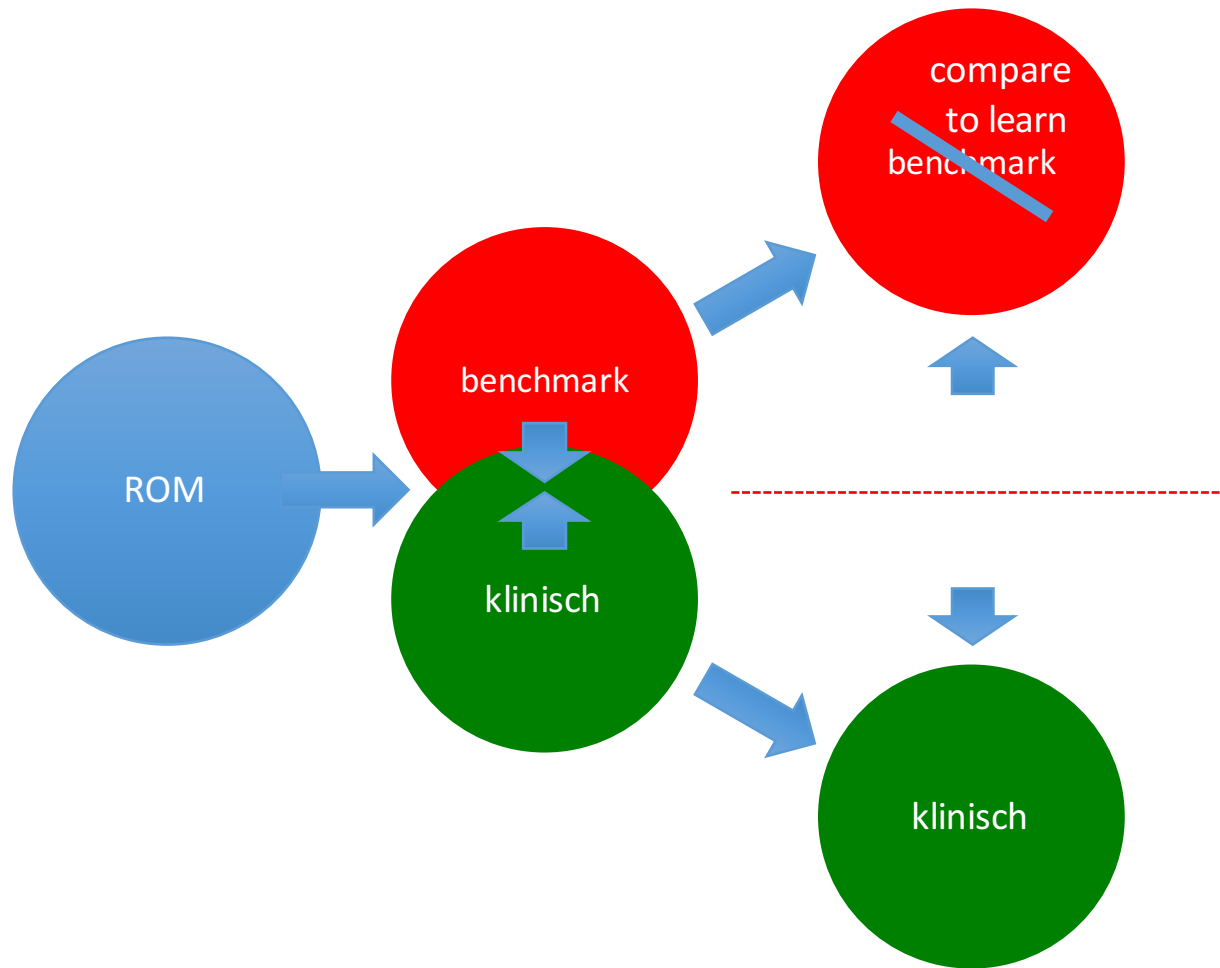
Sector	Outcome of care (domains)				Patient satisfaction
	Symptoms	Functioning	Quality of life	Other	
Adult – short	BSI, CORE-P, DASS, HADS, KKL, OQ45-sd, SCL90, SQ48	OQ45	EQ5D, RAND36, SF36		CQiv-amb
Adult – long	BPRS, PANSS	HONOS-12	MANSAs, L-QoL		
Child and adolescent	CBCL1_5-5, CBCL-6-18, SDQ-P, SDQ-S11-17, SPsy-prob, YSR	HONOSCA	Kidscr27P, Kidscr27S	Parent stress: OBVL, NOSIK	CQiv-amb
Dyslexia				Spelling: 3DMSPL-ACC, EMT Reading: DMLS-SNL, EMT	
Forensic				Risk assessment: DROS, HCR20, HKT-R, IFBE, LSCMI, RAFGGZ-vw, START, SVR20, ShortDROS	
Geronto- psychiatry	GDS15 HADS-A	HONOS65			
Psycho-geriatry				Caretaker support: EDIZ	

Source: SBG Dataprotocol Bijlage A Minimale Dataset.pdf (www.sbggz.nl – a list of abbreviations and translations is added as an attachment).

expertraiden

Treatment Effect (ΔT) from January 2012 to June 2012





relevant voor ROM benchmark

- korte, generieke instrumenten (gemiddeld 6 co-morbide diagnoses)
 - bijv. honos, GAF / SOFAS, FR???
- voor, na, + DBC verlening (onafhankelijke momenten)
- logistiek beperkt: 1 bron/administratieve handeling (professional)
- 100% van de cases? > mag ook minder (21%+random is OK)
- niet voor financiering!!!! (enkel om van elkaar te leren)
- ...
- casemix/genormaliseerde T score correcties = moeilijk/onoplosbaar = designflaw

Delespaul, 2015

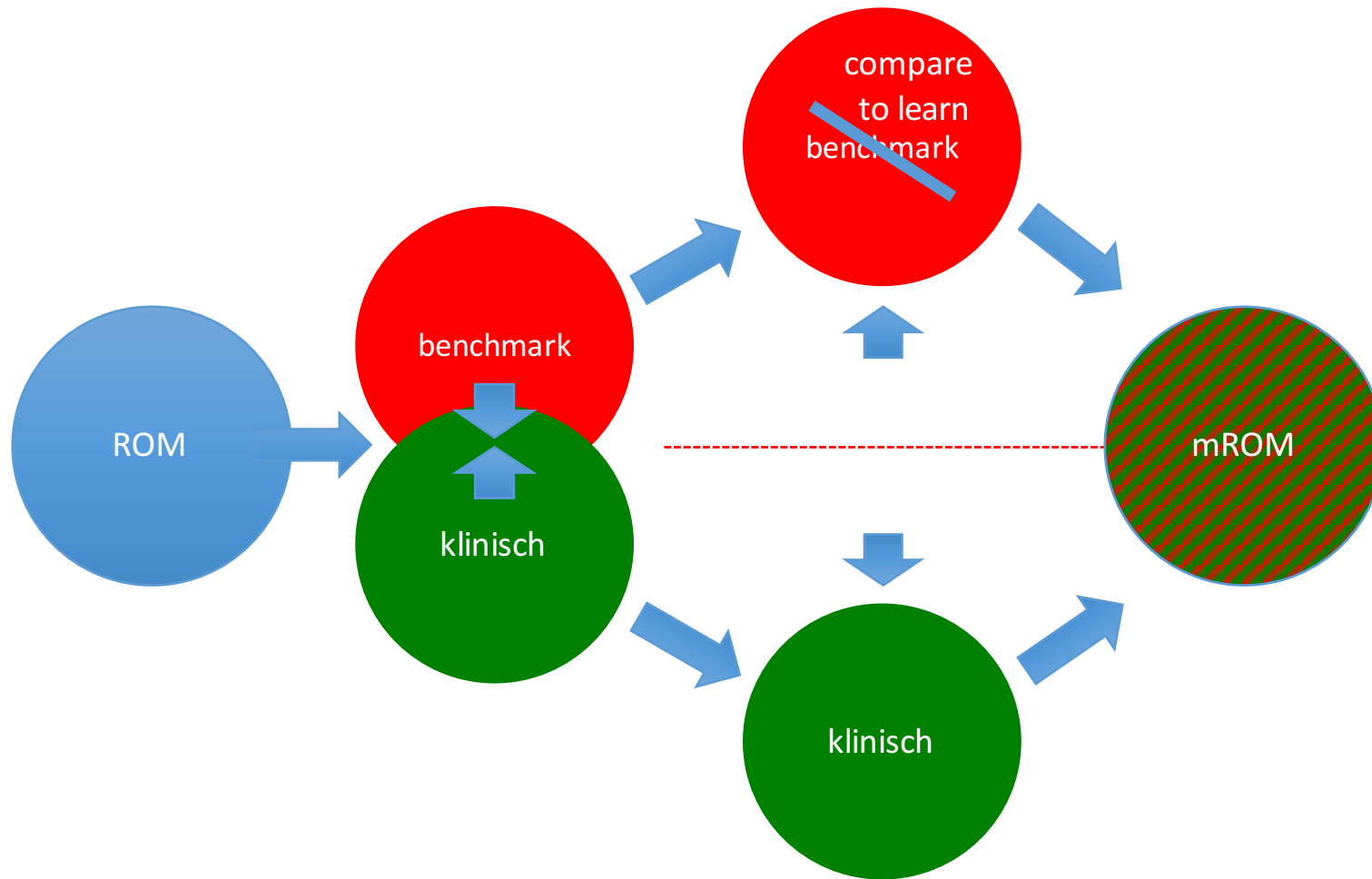
relevant voor klinische ROM

- meer domeinen: mentale status; functioneren: activiteiten (werk), mobiliteit, sociale netwerk; persoonlijk herstel; QoL; QoC
- variatie sensitief: diagnose/subject specifieke instrumenten
- specifiek: relevant voor het individu (niet de groep) (vraag+moment)
- user (self-rating) perspectief (minder corrumpeerbaar + minder hulpverlenerstijd)
- voor, na, + progress: zorg relevante momenten
- 100% van de caseload: iedereen is verschillend + optimalisering van de individuele zorg

Delespaul, 2015

mROM: best of both worlds





mobiele ROM

- herhaalde metingen
- in het dagelijks leven
- van retrospectief (vorige week) naar prospectief (nu)
 - hoe voel je je NU vs hoe voelde je je in de AFGELOPEN PERIODE
 - methodiek 'optimaliseert' betrouwbare zelfobservaties
- logistiek: ICT technologie (bijv. PsyMate™) ondersteuning
- generiek (multidimensioneel) instrument
- toekomst: sensor uitbreidingen (voor non-intrusieve metingen)

PsyMate™ App

- Android, iOS (gratis via store)
- 10x dag voor 1 week (random momenten)
- beep: mentale status, wie/wat/waar = generiek
- ochtend (slaap) en avond (...)
- <2 minuten/keer
- customizable
- toepassing: psychopathologie, maar ook astma, diabetisch, cardiovasculair, IBS,...



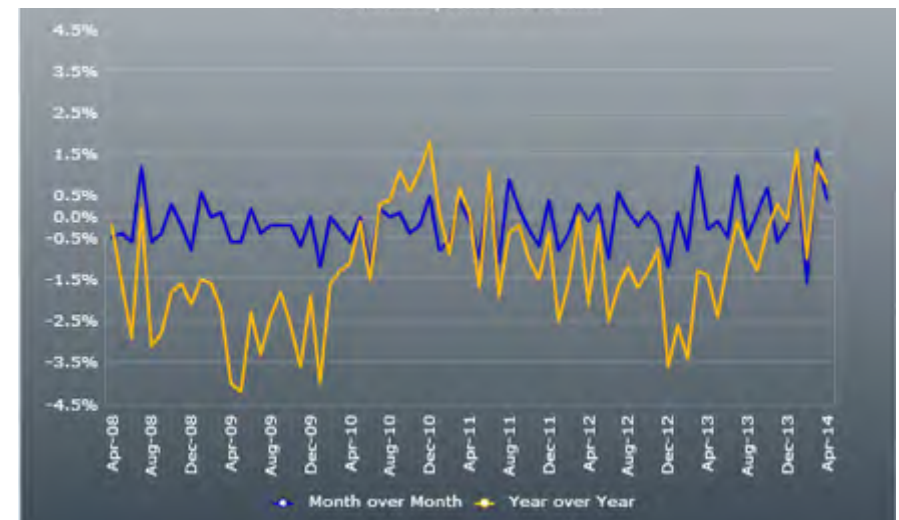
‘rijke’ outcome (accountability)

Hoe ben je eraan toe...



Mentale Status

- angst, depressie, eenzaamheid, irritatie,...
- constructen: PA/NA, psychose index
- QoL (+utiliteiten)
- functies:
 - stress reactiviteit
 - recovery speed
 - salience sensitivity
 - reward effectiveness



Context (tijdsbestedingsbudgetten)

- activiteiten
- % tijd in pijn, % tijd hallucineren
- sociale netwerken
- mobiliteit



geïndividualiseerde en gecontextualiseerde process data (klinische beslissingen)

Wanneer wordt je angstig, wanneer stijgt de bloeddruk, wanneer is er craving voor een sigaret (of teveel eten)...

therapie-relevante
diagnostiek

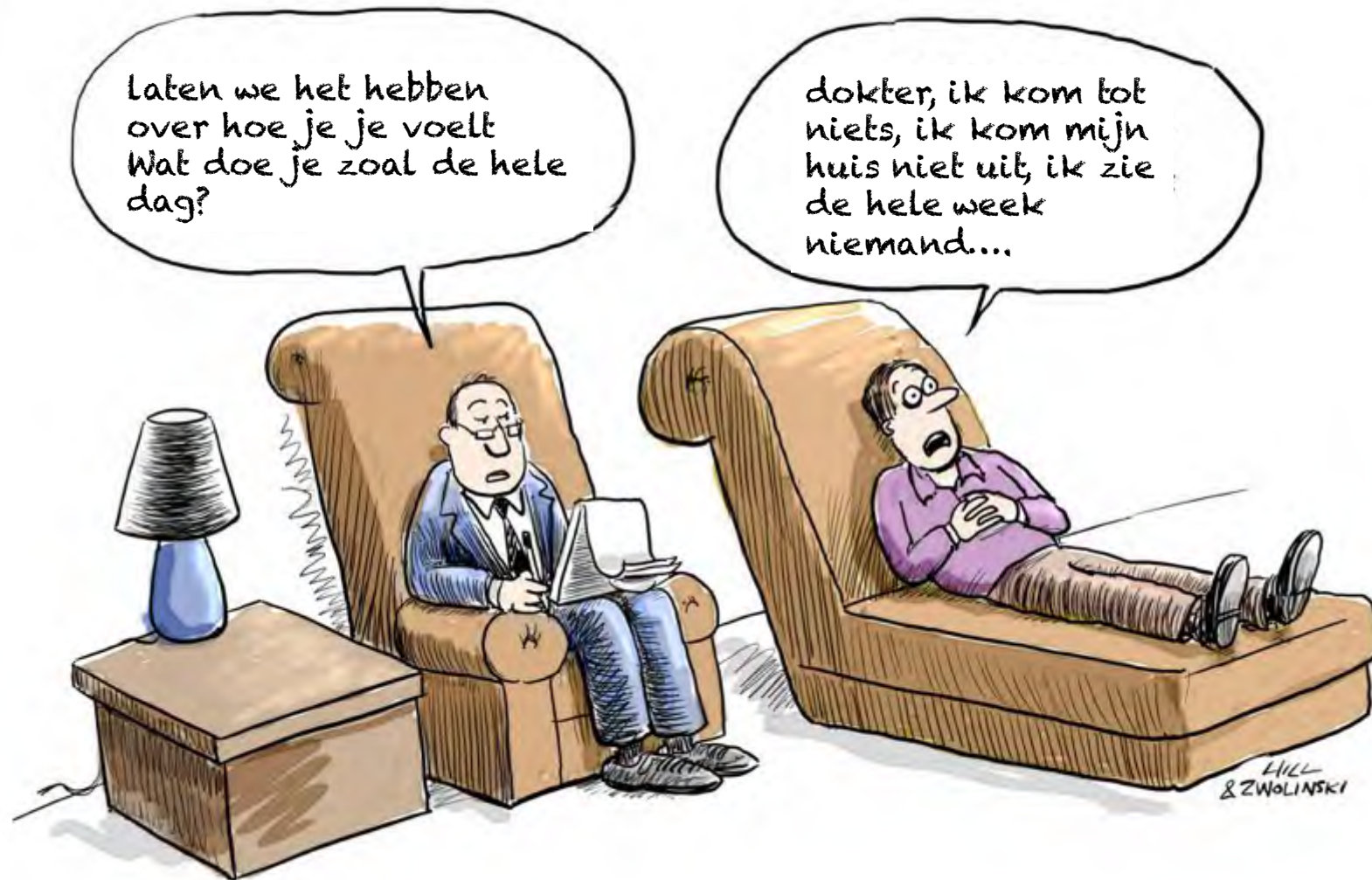
© MARK ANDERSON

WWW.ANDERTOONS.COM



ANDERSON

"Well, yes, we could fix it in Photoshop, but your arm would still be broken."



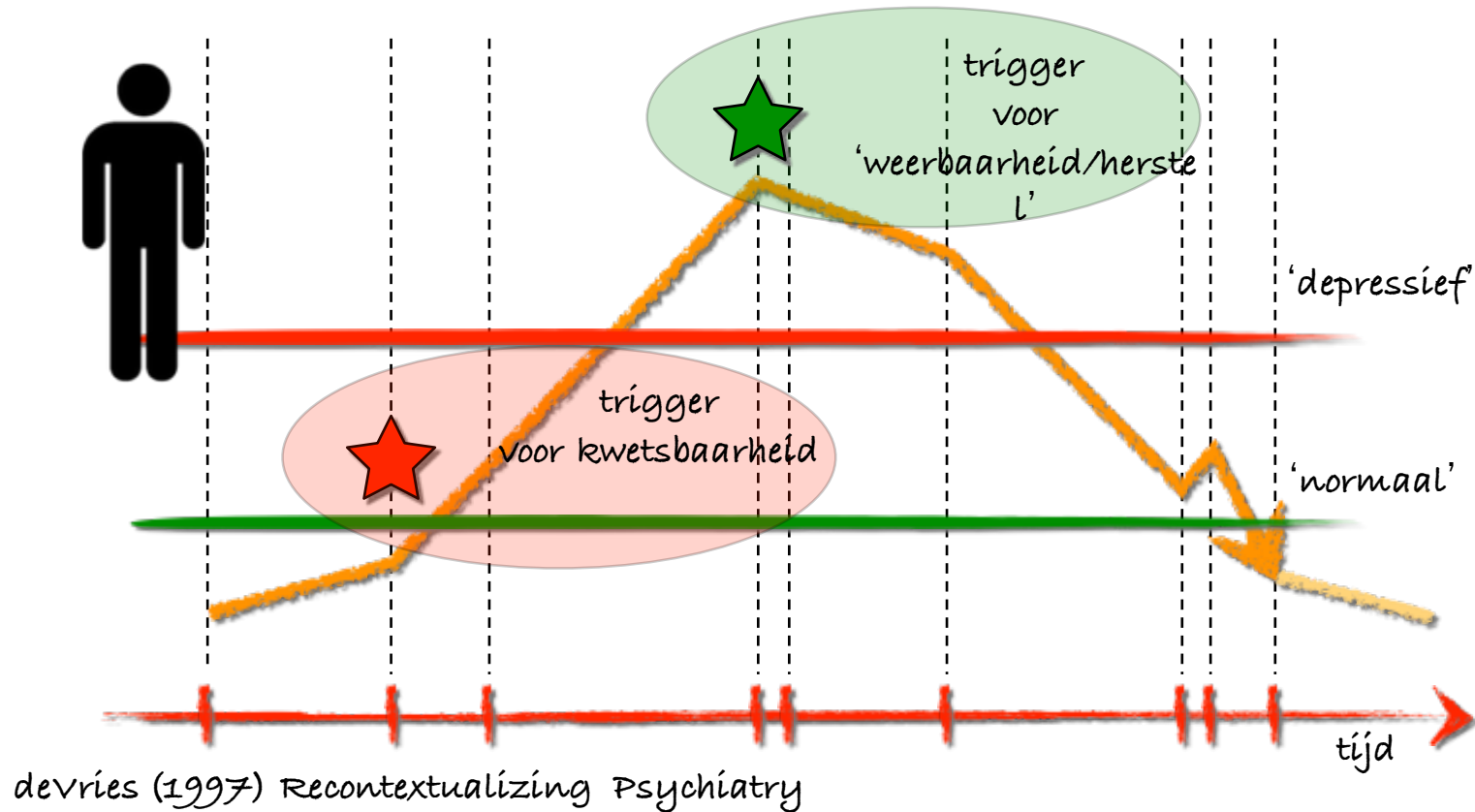
functionele diagnostiek

- meten van graduele 'symptoom-ernst'
- detecteren van (betekenisvolle) gebeurtenissen
 - 'banale' context (wie, wat, waar, wanneer...)
 - persoonlijk beleven (interne/externe stressoren)
- bepalen van patronen
 - opgebouwde gevoeligheid (vulnerabiliteit: 'ill-health)
 - opgebouwde weerbaarheid (resilience: well-being)
- PS: gevoeligheid verandert over de tijd...
 - wat 'onbehandelbaar' is nu, kan met dezelfde interventie behandelbaar zijn later (=faze relevante diagnostiek)

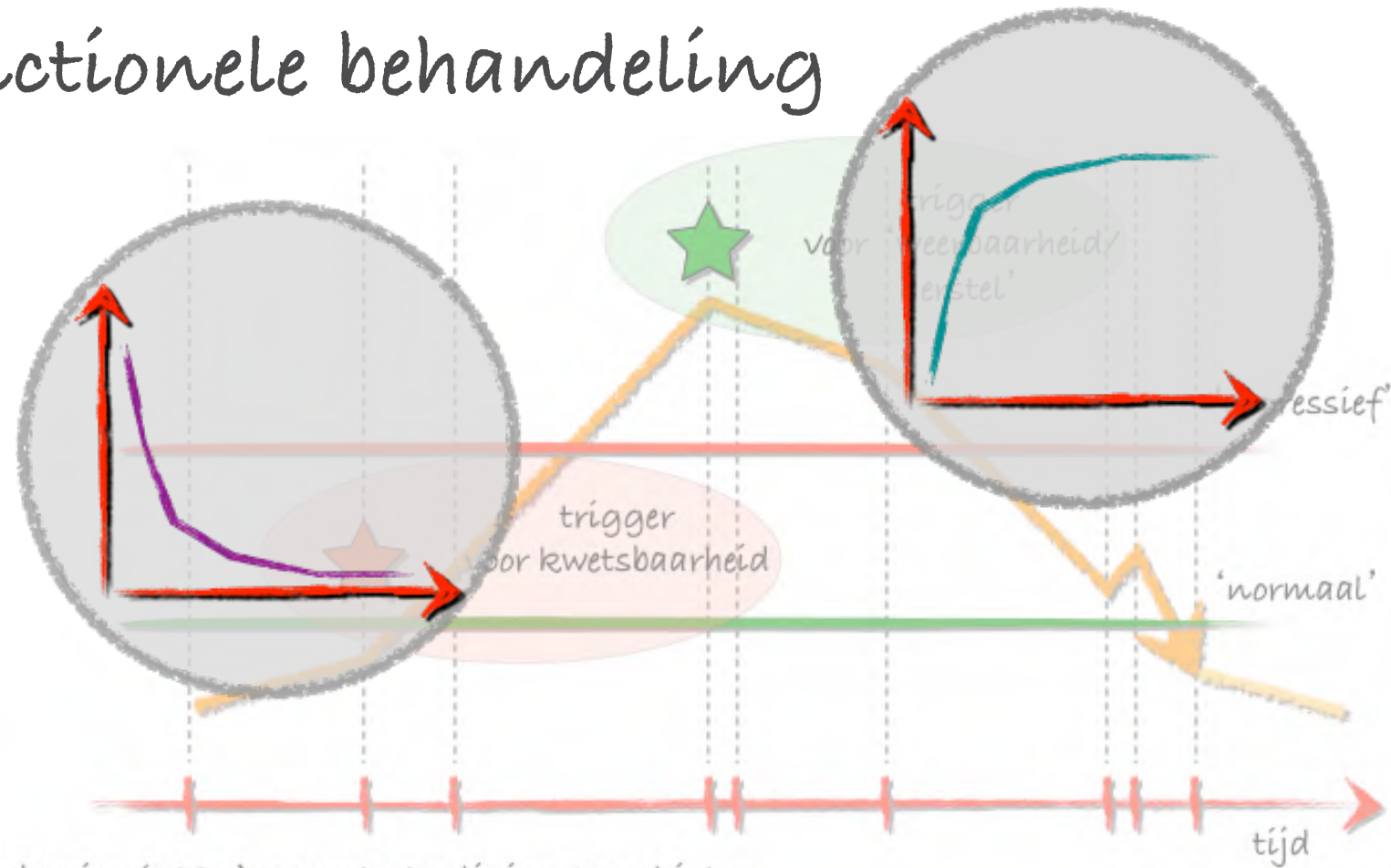
'the film of life'



focus op verandering in de tijd



functionele behandeling



devries (1997) Recontextualizing Psychiatry



Username:

hulpverlener@mondriaan.eu

Password:

••••••••

Subject:

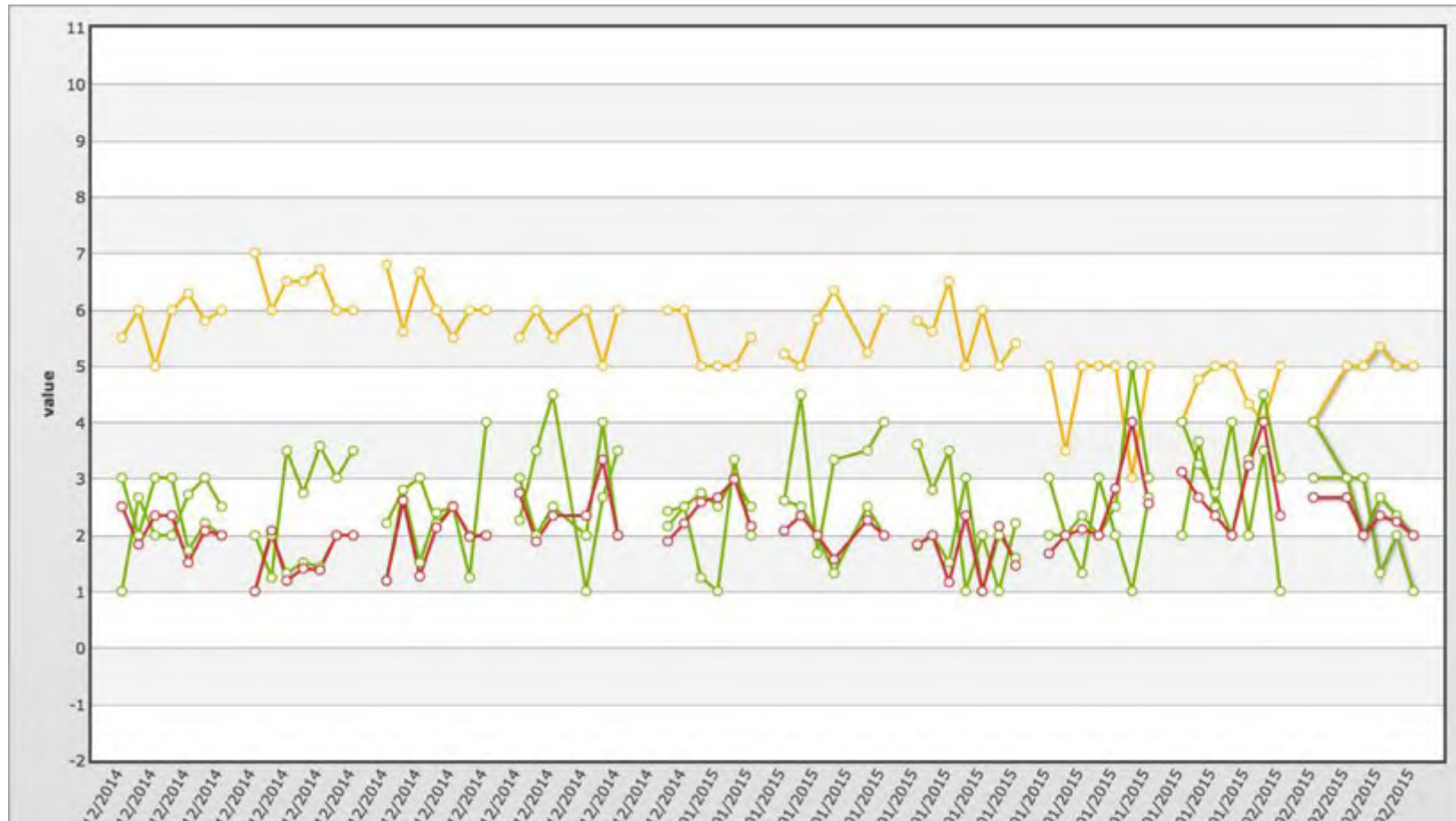
client/geheime tijdelijke clientcode

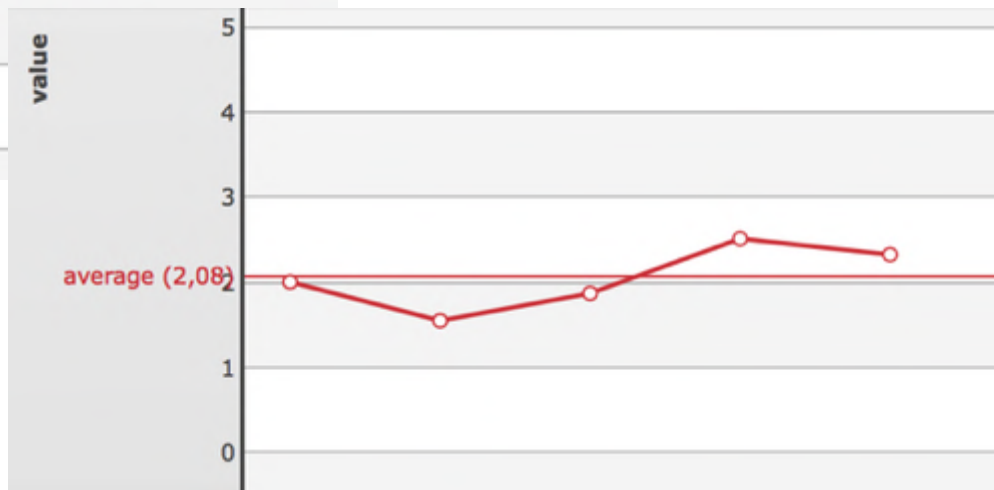
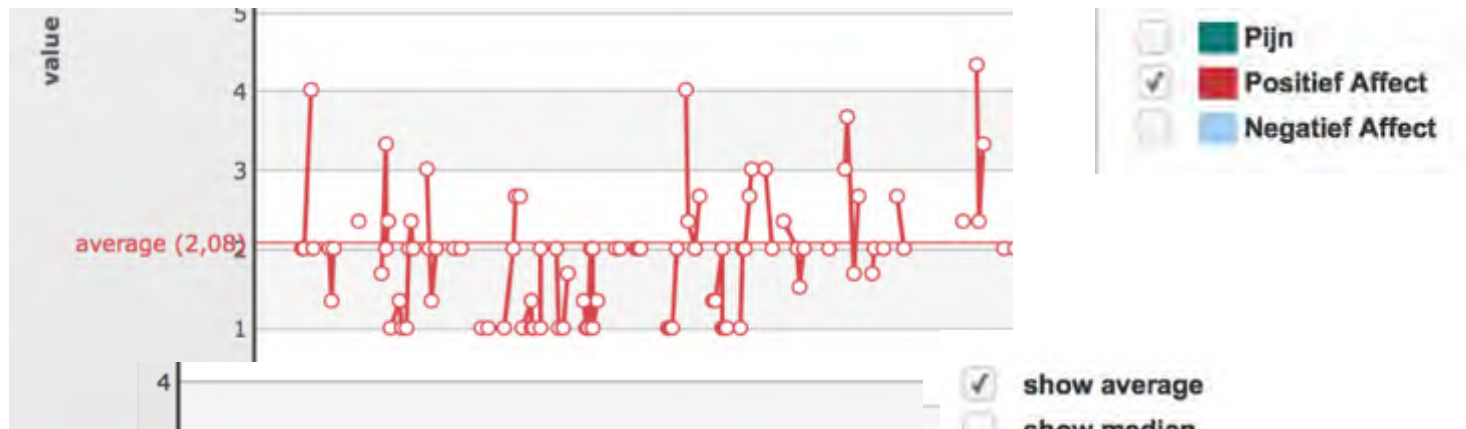
Login

Copyright © 2013 all rights reserved | an application by [ThinkNexT](#)

version 1.1-SNAPSHOT.r48-PRODUCTION-all

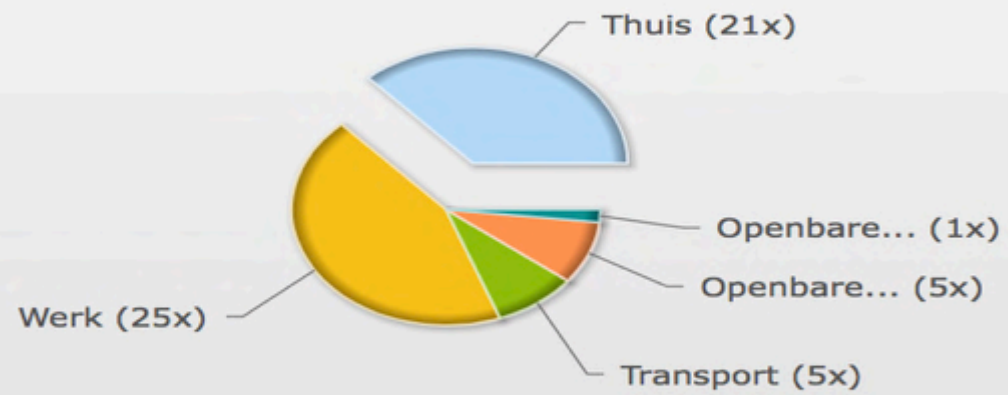


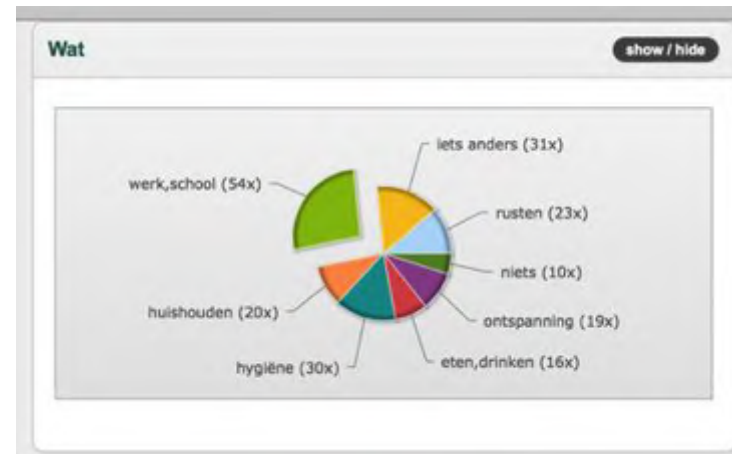


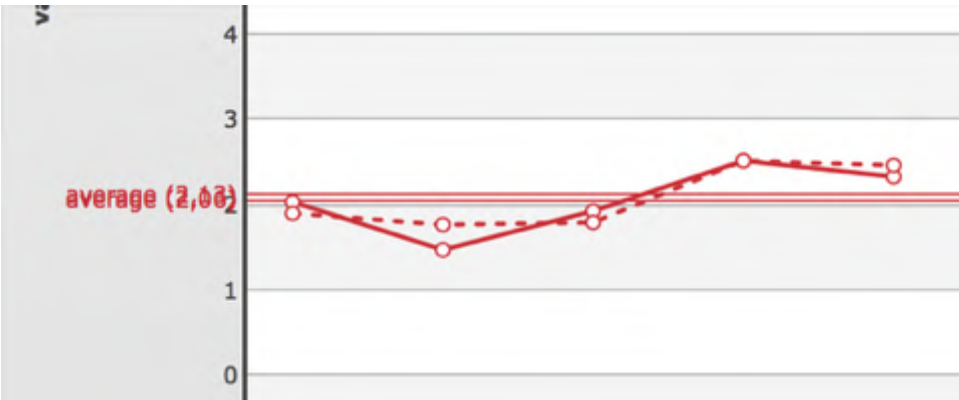
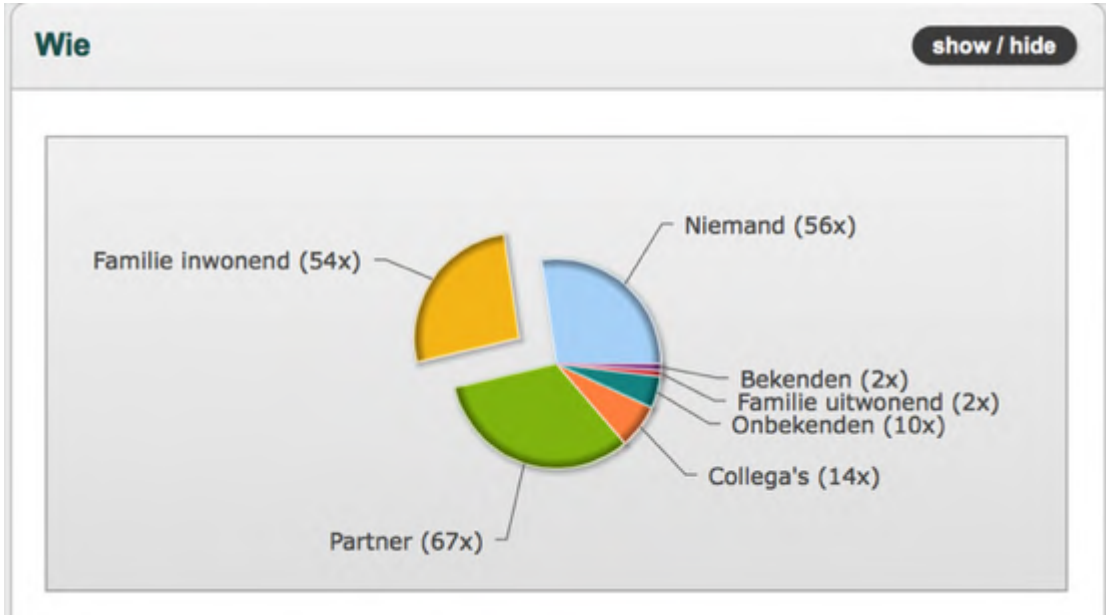


QUESTION MISSING - Where

show / hide







naar een collaboratieve hulpverlening
(disease management wordt ook in de somatiek belangrijker)
– zie positieve gezondheid –

